

# 索道安全報告書 2023

相模湖リゾート株式会社



さがみ湖リゾート **Pleasure Forest**  
プレジャーフォレスト

## 1. 利用者の皆様へ

私たちは『喜び・感動』を創造することで、世界中の人々の心を豊かに、を理念に、すべての人に夢・喜び・快適・やすらぎ・感動を提供することを目指しています。

その中におきましても安全は最優先であるということ。また、安全こそ最高のサービスであるこのことを肝に命じ、様々な事業に取り組み、様々な投資も行ってまいりました。PDCA サイクルをしっかりと回して不断の努力を続け、120%の安全を目指して取り組んで参りたいと思いますので、どうぞよろしくお願いいたします。

相模湖リゾート株式会社  
代表取締役社長 梶原 英俊

## 2. 安全方針・安全行動規範・安全目標

### (1) 安全方針

#### ①安全はすべてに優先

120%の安全確保に努め、お客様に安全・安心をお届けします。

#### ②法令及び諸規則の順守

法令及び諸規則の順守はもとより、良識を持って誠実に行動します。

#### ③常に安全の維持・向上

常に安全を維持・向上させるため、必要なチャレンジを惜しみません。

#### ④自ら考える組織

自ら考え、問題意識を持ち、問題を発見し解決し、成長発展することで、安全確保に全員で取り組みます。

#### ⑤顧客を意識した事業活動

顧客の意見に耳を傾け、安全・安心なサービスを提供します。

### (2) 安全行動規範

役員から社員まで一人ひとりが取るべき行動の原則として以下のとおり定めるものとする。

#### ①一致協力して輸送の安全の確保に努めます。

#### ②輸送の安全に関する法令及び関連する規程をよく理解するとともにこれを遵守し、厳正、忠実に職務を遂行します。

#### ③常に、輸送の安全に関する状況を理解するよう努めます。

#### ④職務の実施に当たり、推測に頼らず確認の励行に努め、疑義のある時は最も安全と思われる取り扱いをします。

#### ⑤事故、または事故の恐れのある事態、災害その他輸送安全の確保に支障を及ぼすおそれがある事態が発生したときは、人命救助を最優先に行動し、すみやかに安全で適切な処置をとります。

#### ⑥情報は漏れなく迅速、正確に伝え、透明性を確保します。

#### ⑦常に問題意識を持ち、必要な変革に果敢に挑戦します。

### (3) 安全目標

#### ①索道事故0、インシデント0

#### ②5S活動推進

- ③ 運転取扱細則・整備細則に基づいた各マニュアル整備
- ④ 訓練実施による災害時等の安全管理体制強化
- ⑤ 整備細則・計画に基づいた整備実施による確実な維持保全
- ⑥ 索道技術管理者・索道技術管理員の育成と意識向上
- ⑦ 定期的な施設巡回
- ⑧ ヒヤリハット、1週間コメントによる情報収集

### 3. 事故等の発生状況とその再発防止策

【2022年度】

- (1) 索道運転事故：0件
- (2) インシデント：0件
- (3) 災害等           ：強風や発雷等により、安全確保のため一時的な見合わせはありましたが、災害による運転停止はありませんでした。

### 4. 輸送の安全確保のための取り組み

#### (1) 社員教育

- ・索道メーカーと合同の年次点検を実施。※年次点検を通し、メーカーからの技術教育を実施。
- ・索道グループ安全会議の実施



《索道メーカーと共同による年次点検》



《索道グループ安全会議の実施》

#### (2) 緊急時の対応訓練

- ・消防署合同のリフト救助訓練の実施
- ・消防署合同の救命救助訓練の実施



《消防署合同のリフト救助訓練》



《消防署合同の救命救助訓練》

(3) 索道施設の整備実施状況

- ・減速機・電動機 オーバーホール
- ・遠隔停止装置（無線）設置
- ・メーカーによる年次点検の実施
- ・風速計定期点検の実施

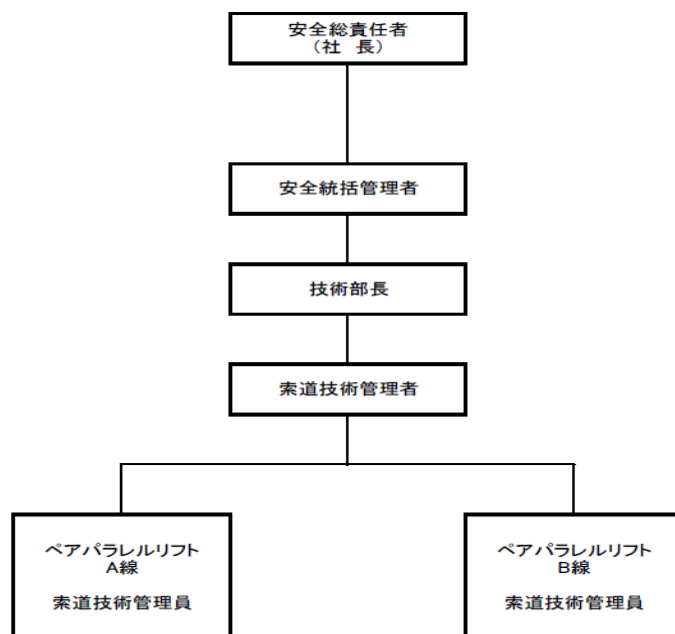
(4) 内部監査

- ・富士急行及び富士急グループ会社による、安全マネジメント体制に係わる内部監査を実施。

## 5. 安全管理体制

当社は2023年6月に富士急行株式会社から索道事業の譲渡を受け、遊園地 さがみ湖プレジャーフォレスト内の「ペアパラレルリフト」の運営を行っております。

索道事業安全管理体制図



**【安全総責任者（社長）】**

索道事業者として安全統括管理者を指揮監督し、安全確保を図る。

**【安全統括管理者】**

索道事業の輸送の安全の確保に関する業務を統括する。

**【技 術 部 長】**

安全統括管理者の指揮の下、索道技術管理者に対し、輸送の安全の確保に対する指導を統括する。  
また、索道事業の安全確保に必要な要員及び設備投資、財務に関する業務を統括する。

**【索道技術管理者】**

安全統括管理者の指揮の下、索道の運行の管理、索道施設の保守の管理その他の技術上及び教育訓練等の事項に関する業務を統括管理する。

**【索道技術管理員】**

索道技術管理者の指揮の下、索道技術管理者の行う業務を補助する。



## 6. 利用者の皆様へのお願い

### リフト乗車時の注意事項

- ・リフトは揺らさずに、最後まで座ったままご利用ください。
- ・荷物は落とさないようご注意ください。リュックは前に抱えてご乗車ください。

## 7. ご連絡先

安全報告書へのご感想、当社の安全への取り組みに対するご意見をお寄せください。

〒252-0175

神奈川県相模原市緑区若柳 1634

TEL : 042-685-0963 FAX : 042-685-1177

URL : <https://www.sagamiko-resort.jp>

相模湖リゾート株式会社

